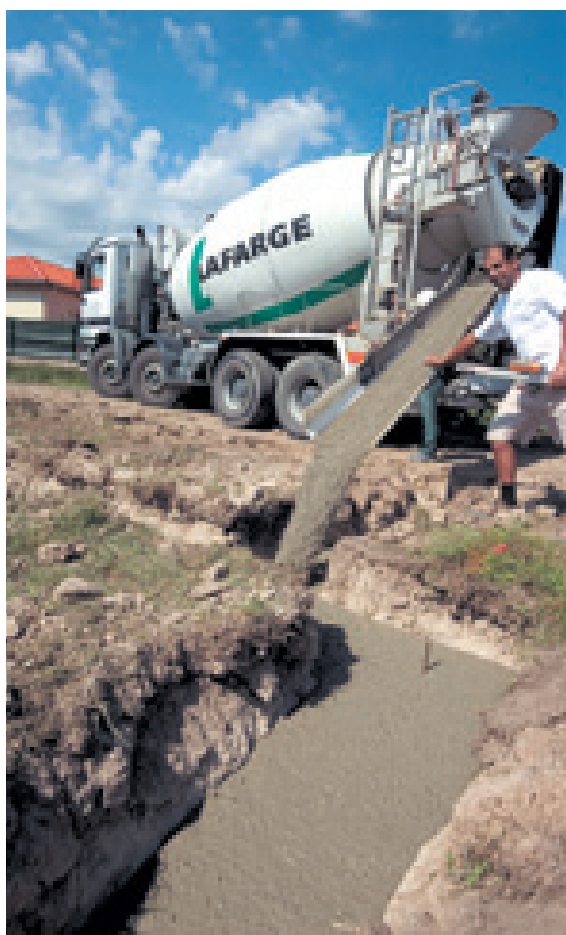
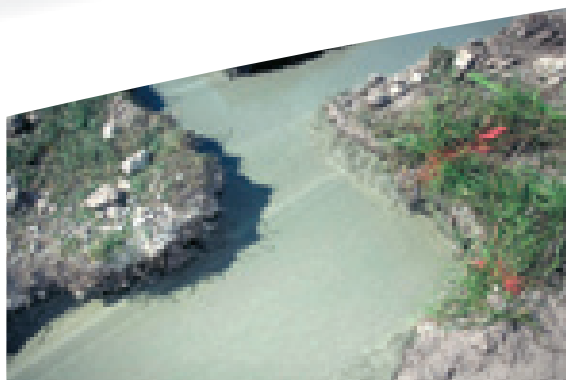


Agilia

MI FONDATIONS



les matériaux au cœur de la vie™



Agilia Mi Fondations est un béton autoplaçant pour la réalisation de fondations superficielles de maisons individuelles.

Domaines d'application

Agilia Mi Fondations est destiné à la réalisation des semelles filantes ou isolées de maisons individuelles ou de bâtiments assimilés au sens de la catégorie A de chantier (DTU 21).

Avantages

- ▶ Agilia Mi Fondations est autoplaçant et permet la suppression de la vibration.
- ▶ Rapidité de mise en œuvre et amélioration des temps unitaires pour le coulage.
- ▶ Agilia Mi Fondations permet d'améliorer les cadences de déchargement.
- ▶ Limitation du nombre de points de déchargement grâce à l'écoulement naturel de ce béton, avec une diminution des circulations sur chantier et une réduction des risques d'accidents.
- ▶ Facilité de mise en œuvre avec une diminution des efforts du personnel. Agilia Mi Fondations n'a pas à être tiré, mais simplement "accompagné" à l'aide d'une raclette grâce à sa grande fluidité.
- ▶ Flexibilité d'organisation du chantier (possibilité d'affecter des personnes à d'autres tâches...).
- ▶ Amélioration de la durabilité (meilleure compacité intrinsèque du matériau, pas de défauts dus à une vibration insuffisante, bon enrobage des armatures...).
- ▶ Agilia est un béton très fluide, obtenu sans les effets néfastes de l'ajout d'eau sur chantier (chute des résistances, fissuration, ségrégation...).

Caractéristiques

Agilia Mi Fondations est un béton prêt à l'emploi autoplaçant conforme à la norme NF EN 206-1. Ses caractéristiques sont contrôlées en fréquence et en niveau de performances selon les exigences de cette norme. Sa formulation et sa fabrication répondent aux spécifications demandées notamment en terme de classe de résistance à la compression, de classe d'exposition, de classe de consistance (classe d'affaissement), de dimension maximale nominale des granulats (D_{max}) et de classe de teneur en chlorures.

La classe d'exposition de l'Agilia Mi Fondations est au minimum : XC1 / XC2.

Sa classe de résistance est au minimum : C20/25.

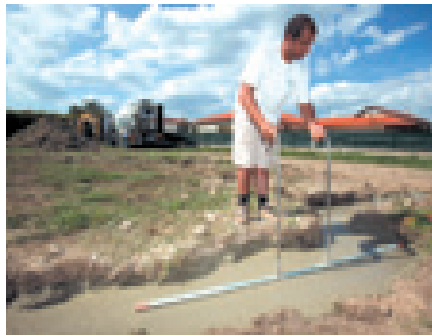
Son D_{max} est généralement compris entre 16 mm et 22,4 mm.

Sa classe d'affaissement est : S5 avec un étalement au cône d'Abrams généralement supérieur à 600 mm.

Les propriétés autoplaçantes (grande fluidité sans ségrégation) d'Agilia Mi Fondations sont obtenues par :

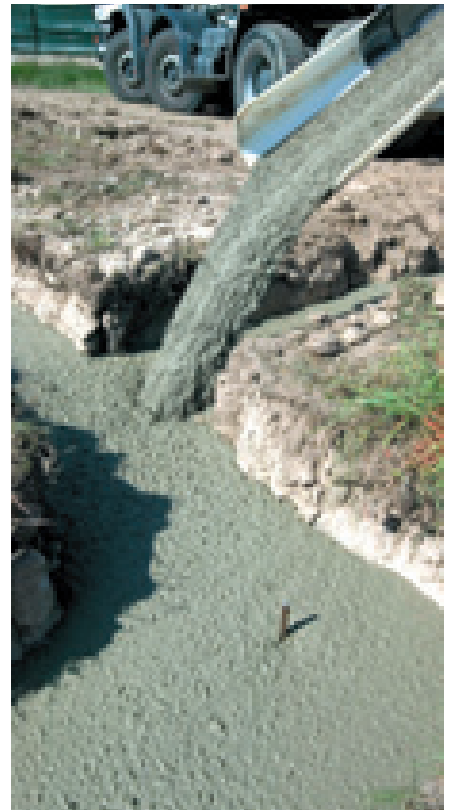
- › l'optimisation de l'empilement granulaire,
- › l'augmentation globale de la quantité de fine du mélange,
- › l'utilisation de superplastifiants.

Les compositions du béton Agilia sont confidentielles et ne peuvent être communiquées.

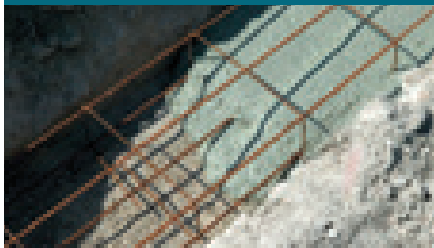


Mise en œuvre

- › Agilia Mi Fondations peut être coulé avec la goulotte du camion-toupie, au tapis ou à la pompe.
- › La mise en œuvre d'Agilia Mi Fondations suit les prescriptions du DTU 21 (NF P 18-201) "Exécution des ouvrages en béton" et celles du DTU 13.11 (P11-211) "Fondations superficielles - Cahier des clauses spéciales".
- › Assurer la bonne planéité et l'uniformité du fond de la fondation.
- › Positionner les armatures horizontales et les attentes verticales.
- › Mettre en place les repères de niveau.
- › Couler le béton en deux ou trois points de déchargement.
- › Accompagner le béton et le niveler à l'aide d'une raclette pour atteindre le niveau souhaité en tous points.
- › Passer la barre de répartition.



PRÉCAUTIONS D'EMPLOI



COMMANDE

- › Indiquer, lors de la commande, la classe de résistance à la compression, la classe d'exposition, la classe de consistance (classe d'affaissement), la dimension maximale nominale des granulats (D_{max}) et la classe de teneur en chlorures.
- › Indiquer, s'il y a lieu, les spécifications complémentaires en liaison avec l'application envisagée (semelles armées...).

- › Communiquer, lors de la commande, le cubage exact du coulage afin d'éviter les compléments et donc les attentes de toupies.

TRANSPORT

- › Vérifier l'accessibilité du chantier pour les camions-toupies.
- › Prévoir, en cas d'accès difficile, une livraison avec une pompe à béton ou avec un tapis.
- › Prévoir une aire de livraison sécurisée pour le camion-toupie.

UTILISATION

- › Ne faire, en aucun cas, un ajout (eau ou autre produit) dans le béton sur chantier.
- › Se référer aux "Recommandations de mise en œuvre des BAP et BAN" de la FFB (Editeur SEBTP- 6,14 rue de la Pérouse- 75784 Paris Cedex 16).

- › Ne pas utiliser Agilia Mi Fondations pour la réalisation de fondations en pente.
- › Ne pas couler le béton dans des semelles contenant de l'eau.
- › Agilia Mi Fondations doit être mis en œuvre sans vibration.
- › Protéger l'accès au chantier pendant la période de durcissement du béton.
- › Régler horizontalement le fond de fouille, il doit être propre et suffisamment compact pour ne pas laisser le sol se mélanger avec le béton.
- › Respecter les règles de l'art en cas de coulage par temps froid ou chaud.
- › Veiller sur le chantier, lors de la manutention du béton, au respect des règles de sécurité (port des gants, du casque, des chaussures et des lunettes de sécurité) et de circulation.

Lafarge Granulats Bétons Services
5, boulevard Louis Loucheur
BP302 - 92214 St Cloud Cedex

Tél. : (+33) (1) 49 11 44 00
Fax : (+33) (1) 49 11 43 58

www.lafarge-betons.fr

LAFARGE